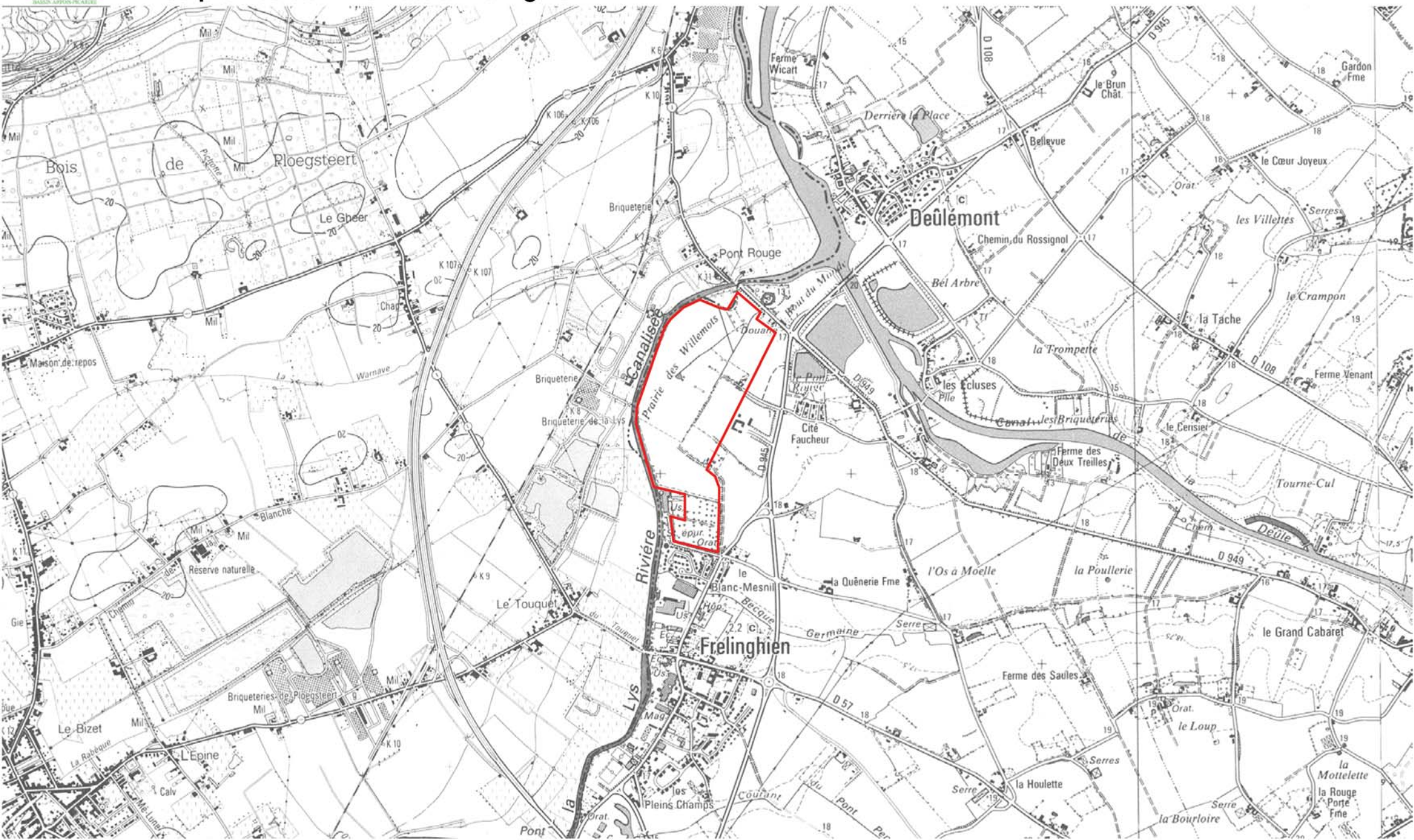


## Les prairies de Willemots à Frelinghien





## Description générale

**Département :** NORD

**Communes :** Frelinghien

**Lieu(x) dit(s) :** « prairies de Willemot »

**Surface :** ha

**Statut foncier :** propriétés privées et communales

**Nature du site :** prairies alluviales fauchées, roselières mégaphorbiaies linéaires, étangs et mares avec végétations aquatiques et amphibies

## Localisation



## Nomenclature phytosociologique

Crepido arrhenatheretum, hordeo lolietum, senecio oenanthetum mediae, eleocharo oenanthetum fistulosae, rorippo oenanthetum, pulicario juncetum inflexi, rumici crispi, alopecuretum geniculati, callitricho albae fragmentaire, glycerion fluitantis fragmentaire, phragmition, caricion gracilis, calystegion sepium, bidention tripartitae fragmentaire, heracleosphondylii, brometum mollis

## Délimitation

## Intérêt écologique

- Un des derniers vestiges du système alluvial de la basse lys, vallée non ou peu tourbeuse, présentant une large plaine alluviale transfrontalière
- Remarque ensemble de prairies de fauche mésotrophes à eutrophes occupant les différents niveaux topographiques du lit majeur de la vallée (prairies mésophiles à mésohygrophiles eutrophes, prairies hygrophiles à longuement inondables mésotrophes à méso eutrophes et évoluant localement en bas marais)
- Mosaïque d'habitats prairiaux toujours exploités, ponctués de quelques mares et étangs de chasse avec ceintures de végétations aquatiques et amphibiens plus ou moins diversifiées
- Flore tout à fait caractéristique abritant plus de 20 espèces peu communes à exceptionnelles à l'échelle régionale avec en particulier la seule station de fritillaire pintade actuellement connue dans le nord d'Abbeville (plante redécouverte en 1992) et plusieurs autres espèces rares protégées ou menacées dans le Nord/Pas de Calais (oenanthe à feuilles silaüs, stellaire des marais...)
- Types d'habitats (prairies alluviales fauchées) menacés non seulement à l'échelle de Nord de la France mais également en France et en Europe
- Vaste espace alluvial non boisé favorable aux oiseaux d'eau et aux limicoles tant en période de reproduction (canard souchet nicheur...) qu'en hivernage (râle d'eau, courlis cendré...)
- Population d'amphibiens moyennement diversifiée (triton alpestre, triton ponctué)

## Evolution et menaces

- Site menacé par la mise à grand gabarit de la Lys (zones de dépôts prévues sur les prairies de Willemot)
- Amélioration typique des prairies des niveaux supérieures et eutrophisation en bordure des cultures et du chemin de halage
- Plantation de peupliers le long e la Lys canalisée et dans des prairies pâturées humides côté sud
- Assèchement général de la vallée suite aux drainages agricoles de la plaine alluviale
- Abandon des prairies et creusement d'étang de chasse aux berges souvent abruptes
- Pollution des eaux de la Lys

## Gestion et protection

- Nécessité d'une protection urgente et d'une gestion conservatoire du dernier système alluvial le plus représentatif des végétations prairiales de fauche des grandes vallées non tourbeuses du Nord de la France (arrêté de protection du biotopes souhaité par la commune mais dossier actuellement bloqué par la chambre d'agriculture en raison des projets de zones de dépôts liées à l'aménagement du canal de la Lys)
- Mise en place souhaitable de conventions de gestion extensive avec maintien de l'exploitation traditionnelle par fauche sans amendements ni engraisements quelconques (mesures agro-environnementales à développer sur de tels sites)
- Suppression des peupliers et remplacement par des linéaires de saules à tailler en têtards

## Pour en savoir plus

### Bibliographie à consulter

Taper 36.16 code IDEAL - ECOTHEK

### Organismes à consulter

- **Pour plus d'informations scientifiques, s'adresser au Comité Régional ZNIEFF**
  - Centre Régional de Phytosociologie  
Société de Botanique du Nord de la France  
Hameau de Haendries - 59270 BAILLEUL - Tél. : 03.28.49.00.83
  - Groupe Ornithologique Nord  
Maison de la Nature et de l'Environnement  
23, rue Gosselet - 59000 LILLE - Tél. : 03.20.52.12.02
- **Pour d'autres renseignements :**
  - DIREN Nord Pas-de-Calais,  
107 Bd de La Liberté - 59 41 LILLE cedex- Tél. : 03.59.57.83.83
  - Région Nord Pas-de-Calais  
Direction de l'Aménagement du Territoire et du Cadre de Vie  
16, rue de Tournai - 59000 LILLE - Tél. : 03.20.60.60.60
  - Nord-Nature  
USTLFA - Laboratoire de Biologie Animale - Bât. SN III  
59655 VILLENEUVE D'ASCQ CEDEX - Tél. : 03.20.43.40.49
  - Parc Naturel Régional de l'Audomarois  
« Le Grand Vannage - Les Quatre Faces »  
62510 ARQUES - Tél. : 03.21.98.62.98
  - DUHAMEL F 1989 Expertise floristique et phytocoenotique des prairies de Willemot à Frelinghien. AEREA pour le CETE Nord Picardie, UST Lille Flandre Artois, 1SP. VILLENEUVE D'ASCQ
  - HENDOUX F et MOUTON A1992 « les prairies de WILLEMOT » dans Inventaire des sites sensibles de la communauté urbaine de Lille par Nord Nature, CREPIS et GON pour l'observatoire communautaire de l'environnement, 7P. Lille
  - BOULLET V 1992 Contributions floristique régionales Bull. Soc. Bot. N. Fr. 4S :29-32, Bailleul